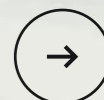




Katalog usług



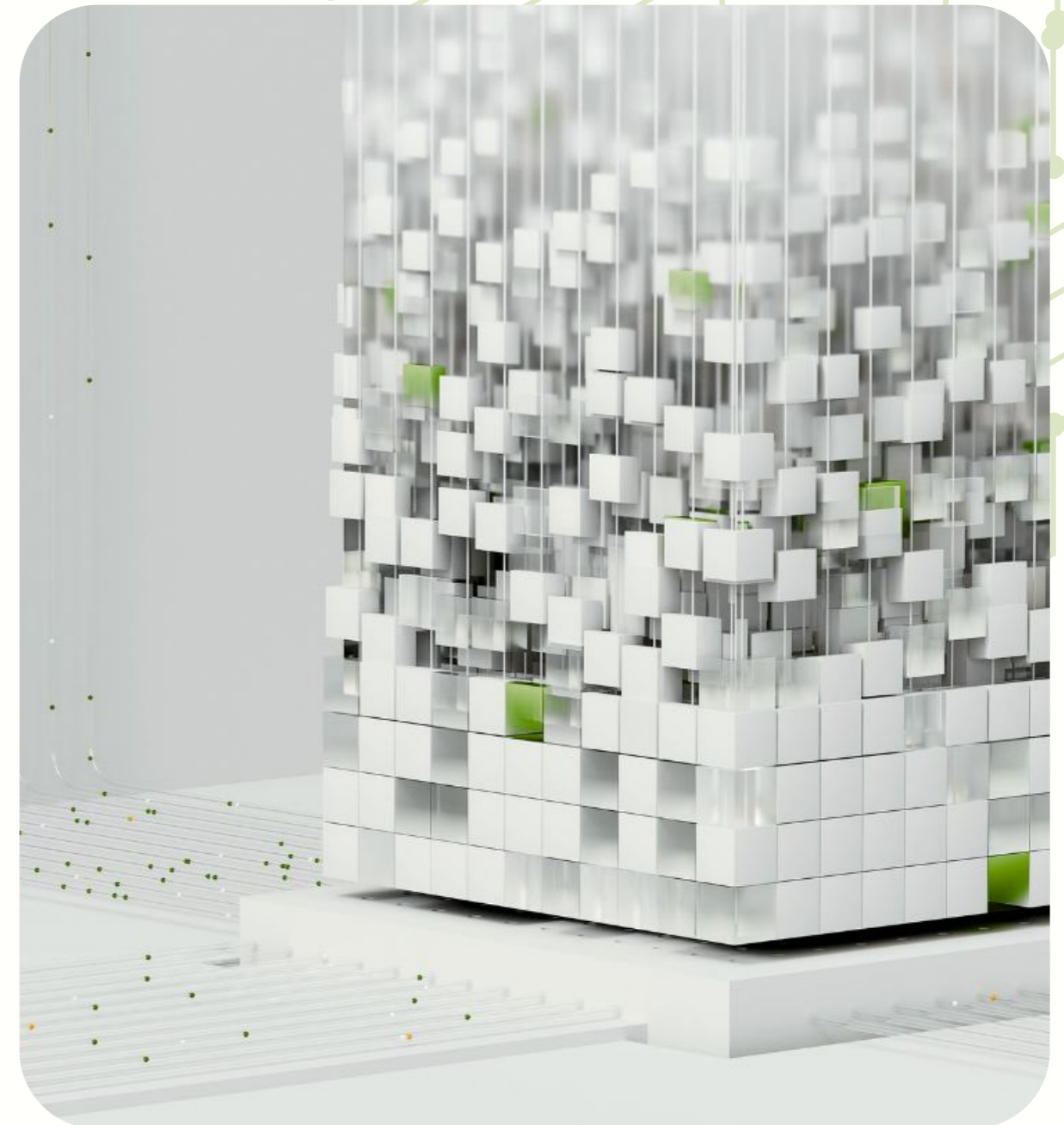
SPARKSOME - TWOJE WSPARCIE W IT

Wprowadzenie

Spółka technologiczna świadcząca kompleksowe usługi IT w zakresie:

- Produktów IT
- Usług wsparcia IT
- Wdrożeń

Pomimo młodego wieku spółki, posiadamy **8-letnie doświadczenie** w branży IT.



DUŻA ELASTYCZNOŚĆ

Indywidualne podejście

Szerokie spektrum współpracy:

- **Firmy nie technologiczne:** Współpracujemy z producentami komponentów do turbin oraz z liderem rynku medialno-kreatywnego działającym na YouTube w Polsce.
- **Startupy technologiczne:** Uczestniczymy w tworzeniu nowych aplikacji dedykowanych klientom.

Zespół specjalistów:



Helpdesk



Administratorzy
(sieć, Linux,
Windows, DevOps)



Programiści
aplikacji webowych



Graficy/UX
Designerzy





Zakres usług IT



Wsparcie techniczne Helpdesk

- **Szybka i skuteczna** pomoc techniczna dla pracowników firm, którym świadczymy usługi
- Obsługa zgłoszeń przez **system tiketowy** (Jira, Asana lub dedykowane systemy Helpdesk, np. FreshDesk)
- Zapewnienie wysokiego poziomu usług - **SLA**
 - a. Standardowe SLA: reakcja na zgłoszenie w ciągu 5 godzin w dni robocze (8:00 - 17:00)
 - b. Możliwość dostosowania poziomów SLA w zależności od umowy serwisowej



Administracja sieciami

- **Projektowanie i zarządzanie firmowymi sieciami komputerowymi:**
 - a. Zespół certyfikowanych specjalistów firmy Mikrotik
 - b. Doświadczenie z urządzeniami CISCO, Ubiquiti, Fortigate
- **Wdrażanie usług sieciowych:**
 - a. Wykorzystanie urządzeń Mikrotik przy wdrażaniu usług sieciowych dla firm
 - b. Przykłady wdrożeń: konfiguracje sieci dla dużych klientów (np. duży polski klient logistyczny)
- **Konfiguracja zabezpieczeń sieci na wielu poziomach, np. warstwa dostępu, zabezpieczenia usług itp.**

Administracja serwerami

- **Kompleksowe zarządzanie serwerami:**
 - a. Obsługa serwerów wirtualnych i fizycznych
 - b. Systemy operacyjne: Linux (RedHat, CentOS, Debian, Ubuntu) i Windows Server
 - c. Administracja produktami Microsoft 365 (certyfikowani specjaliści)
- **Wieloserwerowe środowiska:**
 - a. Utrzymywanie dużych środowisk, np. ponad 300 maszyn wirtualnych u jednego klienta
 - b. Wdrażanie klastrów wirtualizacyjnych, również rozsianych geolokalizacyjnie
- **Skalowane środowiska produkcyjne:**
 - a. Wdrażanie rozwiązań dla e-commerce, startupów, przemysłu i branży rozrywkowej
 - b. Skalowalne i niezawodne środowiska produkcyjne dostosowane do specyficznych potrzeb klientów

ZAKRES USŁUG IT

Utrzymanie infrastruktury

- **Konfiguracja i utrzymanie wewnętrznej infrastruktury IT firmy**
- **Integracja z systemami** monitoringu, systemami przemysłowymi, kontroli dostępu i rejestracji czasu pracy, itp
- **Model subskrypcyjny:**
 - a. Pełne wsparcie IT przedsiębiorstwa w modelu subskrypcyjnym
 - b. Utrzymanie dedykowanych aplikacji oraz całej infrastruktury IT, włącznie ze wsparciem HelpDesk
- **Elastyczne wsparcie IT:**
 - a. Kompleksowe wsparcie IT dostosowane do indywidualnych potrzeb klienta



Monitoring usług IT oraz zintegrowanej infrastruktury przemysłowej

- **Stały nadzór nad infrastrukturą:**
 - a. Monitoring sieci, serwerów, sprzętu biurowego, urządzeń przemysłowych
 - b. Monitorowanie wydajności i dostępności usług na żądanie
- **Powiadomienia o zdarzeniach i incydentach:**
 - a. Powiadomienia e-mail i wiadomości w komunikatorach o awariach lub problemach w infrastrukturze
 - b. Informowanie zespołu IT oraz klienta
- **Tworzenie raportów:**
 - a. Raporty dostępności usług oraz infrastruktury na życzenie klienta
- **Zapewnienie SLA:**
 - a. Umowa gwarantująca działanie kluczowych usług IT na ustalonym poziomie
 - b. Naprawa awarii, rozliczana według standardowej stawki godzinowej



ELASTYCZNOŚĆ

Dostosowanie usług



Dostosowanie oferty do
specyficznych potrzeb
każdego klienta



Możliwość realizacji
złożonych i nietypowych
projektów dzięki szerokiemu
wachlarzowi specjalistów

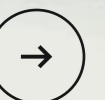


Produkcja pod klucz
dedykowanych rozwiązań
aplikacyjnych i sprzętowych
w zależności od potrzeb





Doświadczenie w realizacji projektów IT



Wdrażanie aplikacji programistycznych oraz rozwiązań sprzętowych pod klucz

- **Wdrożenie sieci** z wykorzystaniem protokołu iBGP, infrastruktury AWS oraz urządzeń Ubiquiti Security Gateway na potrzeby firmy logistycznej w 6 polskich oddziałach.
- Produkcja **dedykowanej aplikacji** na potrzeby wydarzenia (seria koncertów, 12 tyś osób w jednym wydarzeniu), wyświetlanej na scenie podczas eventu,
- Produkcja dedykowane **produktu sprzętowo - aplikacyjnego** na potrzeby głosowania 100 uczestników podczas nagrywania programu rozrywkowego.
- Wdrożenie dedykowanych **systemów CRM**.
- **Tworzenie i wdrażanie** dedykowanych sklepów E-Commerce dla klientów o przychodzie kilku milionów złotych rocznie.

DOŚWIADCZENIE W REALIZACJI PROJEKTÓW IT

Przeprowadzanie migracji i realizacja projektów IT

- **Kompleksowa obsługa** IT firm zatrudniających na poziomie 30 - 400 osób per firma.
- Wdrożenie w środowisku **wysoko dostępnym** oraz utrzymywanie aplikacji typu CRM dla firmy z branży żywnościowej. Bieżąca współpraca z zespołem programistów tworzących aplikację.
- Migracja systemu wirtualizacji na rozwiązanie proxmox dla przedsiębiorstwa z branży IT zatrudniającego około 650 pracowników.

DOŚWIADCZENIE W REALIZACJI PROJEKTÓW IT

Szerokie doświadczenie w chmurach obliczeniowych



Wsparcie startupu z branży
medycznej w migracji
aplikacji z on-prem do
chmury AWS.



Migracja klasycznej
infrastruktury klienta z
branży przemysłowej do
chmury MS Azure.



Propozycja modelu współpracy



Pakiety wsparcia godzinowego w stałych miesięcznych kwotach (np. 20h administracji, 40h helpdesk) z możliwością zaliczania elastycznie dodatkowych godzin w razie potrzeby klienta.



Wsparcie projektowe tzn. podjęcie się tematu wdrożenia lub zbudowania kompletnego rozwiązania technologicznego z określeniem końcowej kwoty dla klienta. (Fixed price)



Wsparcie w zakresie godzinowym. W ramach wsparcia oferujemy również pomoc w trybie online poza standardowymi godzinami pracy. (Time and material)



Odpowiedzi na pytania i wątpliwości klienta

SparkSome Venture Sp. z o.o.

ul. Szlak 77/222,

31-153 Kraków

NIP 6793289948

KRS 0001085500

Dane kontaktowe:

tel: 796 573 108 - Tomek

tel: 737 490 014 - Przemek

office@sparksomeventure.com